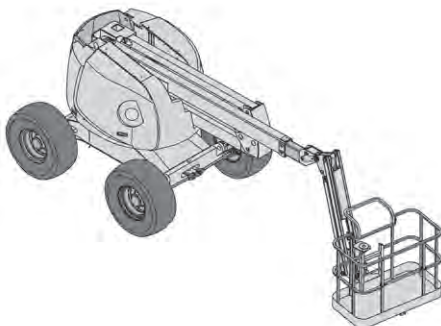
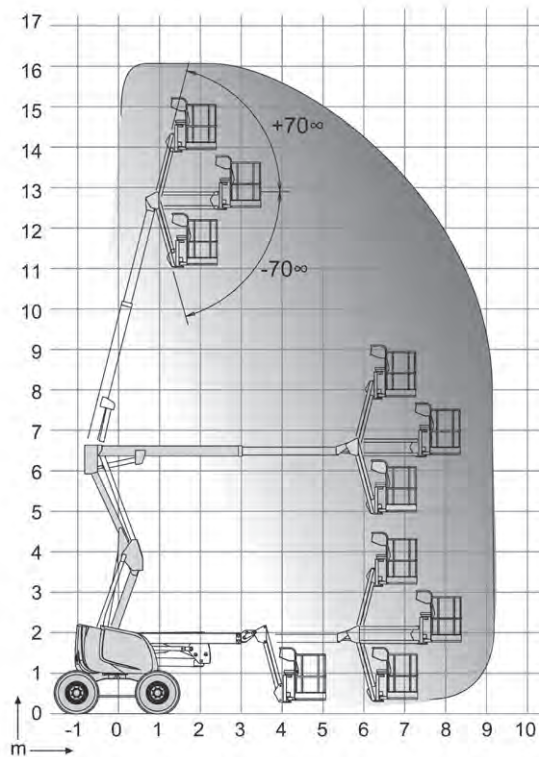




Nacelle articulée diesel de 16 mètres



NACEL+

Caractéristiques techniques :

Hauteur de travail :	16,00 m
Hauteur de plate-forme :	14,00 m
Déport maxi :	9,10 m
CACES :	3B

Dimensions de transport :

Longueur :	7,00 m
Largeur :	2,40 m
Hauteur :	2,30 m
Poids :	7,00 t

Dimensions du panier :

Longueur :	1,80 m
Largeur :	0,80 m
Capacité dans le panier :	230 kg

(Données constructeur).

